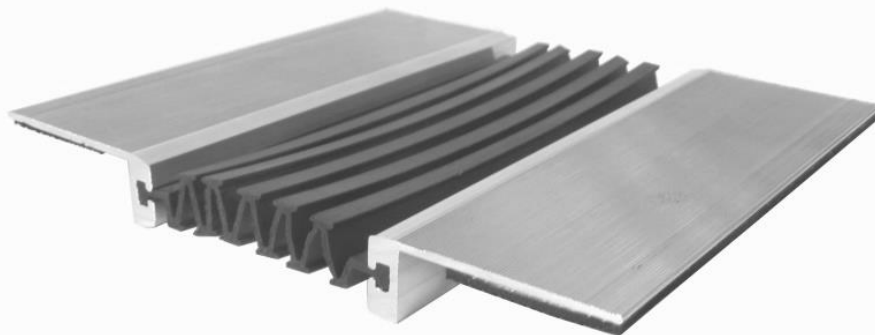


P 15/..

Wall and/or ceiling profile "over plaster"
Joint pour mur et/ou plafond sur enduit

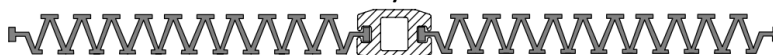


DESCRIPTION/DESCRIPTION

Load-bearing profile in milled aluminium. The profile takes up differentiated ground settlements and the particular seal design allows large movements. Standard length: 3,00 ml.

Profilé de support en aluminium strié, Le profilé absorbe les différences de niveau du sol et son dessin spécial assure des mouvements de grande dimension.
Longueur standard: 3,00 ml.

FLEXIBLE INSERT/INSERT SOUPLE



The cellular neoprene on the bearing area to provide for any unevenness of the wall or ceiling. Flexible neoprene seal, resistant to atmospheric corrosion and temperature changes from -30°C to +90°C. Insert colours: grey or black



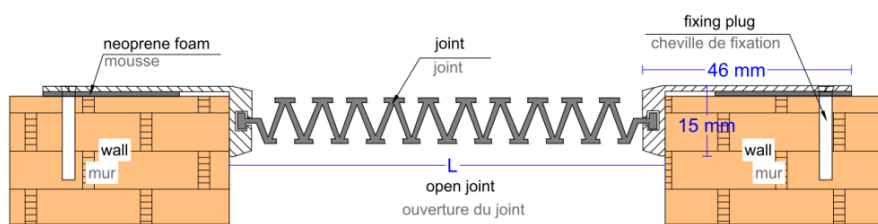
Couche inférieure en néoprène cellulaire qui permet de s'adapter aux aspérités du fond de pose. Garniture élastique et résistant aux agents atmosphériques et aux variations de température de - 30°C à + 90°C. Couleurs de l'insert: gris et noir.



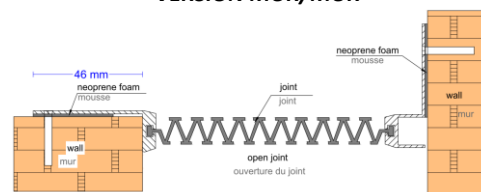
ASSEMBLING**/MONTAGE**

The profile is not perforated. On request the profile can be supplied with holes. Mounting using 7 fixing plugs every linear meter (1 every 30 cm) alternately on each side of the profile.

Le profil n'est pas perforé. Sur demande, le profil peut être fourni avec des trous. Le montage s'effectue par le biais de 7 chevilles mécaniques, une tous les 30 cm posées en quinconces départ et d'autre du profilé..



ANGLE VERSION - WALL/WALL – JOINTS D'ANGLE - VERSION MUR/MUR



Profile/ Profil	Joint width/ Largeur du joint [mm]	Min. opening/ Min. ouverture du joint [mm]	Max. opening/ Max ouverture du joint. [mm]	Installation height/ Hauteur d'installation [mm]	Flexible insert/ Insert souple
P15/20-40	from 25 to 50 de 25 à 50	10	60	15	
P15/50-100	from 60 to 110 de 60 à 110	35	120	15	
P15/80-150	from 90 to 150 de 90 à 150	60	180	15	
P15/120-200	from 120 to 200 de 130 à 210	90	240	15	
P15/170-300	from 180 to 310 de 180 à 310	140	360	15	

*tolerance +/- 2mm *tolérance +/- 2mm

This drawing is our property and can't be reproduced or transmitted to other persons without our authorization.