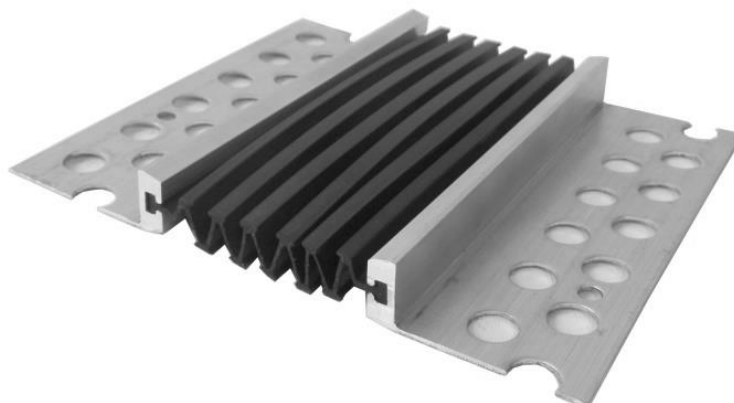


P 16/..

Wall and/or ceiling profile "under plaster"
Joint pour mur et/ou plafond dessous enduit

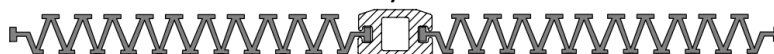


DESCRIPTION/DESCRIPTION

Load-bearing profile in milled aluminium. The profile takes up differentiated ground settlements and the particular seal design allows large movements. Standard length: 3,00 ml.

Profilé de support en aluminium strié, Le profilé absorbe les différences de niveau du sol et son dessin spécial assure des mouvements de grande dimension. Longueur standard: 3,00 ml.

FLEXIBLE INSERT/INSERT SOUPLE



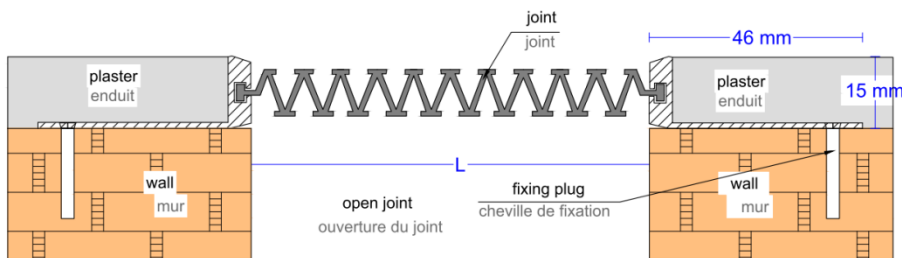
The cellular neoprene on the bearing area to provide for any unevenness of the wall or ceiling. Flexible neoprene seal, resistant to atmospheric corrosion and temperature changes from -30°C to +90°C. Insert colours: grey or black

Couche inférieure en néoprène cellulaire qui permet de s'adapter aux aspérités du fond de pose. Garniture élastique et résistant aux agents atmosphériques et aux variations de température de -30°C à +90°C. Couleurs de l'insert: gris et noir.

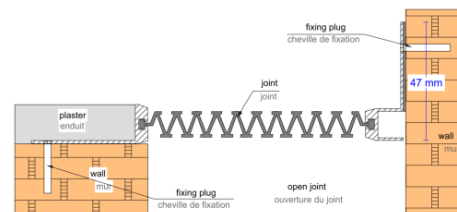
ASSEMBLING**/MONTAGE**

Mounting using 7 fixing plugs every inear meter (1every 30 cm) alternately on each side of the profile.

Le montage s'effectue par le biais de 7 chevilles mécaniques, une tous les 30 cm posées en quinconces depart et d'autre du profilé.



ANGLE VERSION - WALL/WALL – JOINTS D'ANGLE - VERSION MUR/MUR



Profile/ Profil	Joint width/ Largeur du joint [mm]	Min. opening/ Min. ouverture du joint [mm]	Max. opening/ Max ouverture du joint. [mm]	Installation height/ Hauteur d'installation [mm]	Flexible insert/ Insert souple
P16/20-40	from 20 to 40 de 20 à 40	10	50	15	
P16/50-100	from 50 to 100 de 50 à 100	25	110	15	
P16/80-150	from 80 to 150 de 80 à 150	50	170	15	
P16/120-200	from 120 to 200 de 120 à 200	80	220	15	
P16/170-300	from 170 to 300 de 170 à 300	130	340	15	

*tolerance +/- 2mm *tolérance +/- 2mm

This drawing is our property and can't be reproduced or transmitted to other persons without our authorization.