

BH - 65/..

Flexible mechanical expansion joint for ceramic or natural stone floors

Joint de structure pour sols carrelés ou en pierres naturelles

DESCRIPTION/DESCRIPTION

The aluminium joint has drilled fixing faces (with 10 mm. Ø holes). The standard bar length is 3,00 ml.

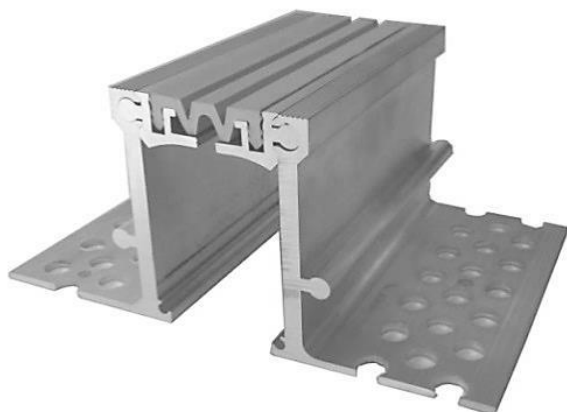
La structure est réalisée en aluminium, percée sur la partie d'appui. La longueur standard des barres est de 3,00 ml.

FLEXIBLE INSERT/INSERT SOUPLE

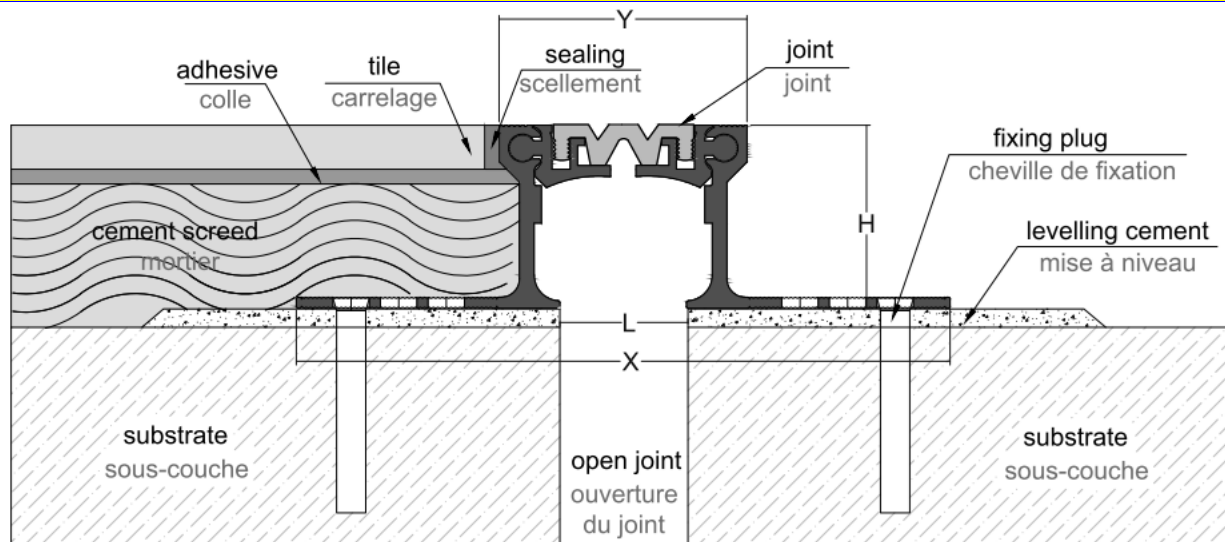


The interchangeable flexible seal is made from DUTRAL (EPDM), guaranteeing expansion and contraction of the joint, (resistant to atmospheric corrosion and temperature variations from -35°C to +120°C). The seal is available in rolls of up to 25 metres in length. Seal colours: grey or black

La partie centrale élastique, interchangeable, en DUTRAL (EPDM), procure au joint le mouvement de dilation et de contraction, (résistant aux agents atmosphériques et aux variations thermiques de - 35°C à + 120°C). La partie souple peut être fournie en rouleaux jusqu'à 25 ml. Couleurs de gommés disponibles: gris et noir.



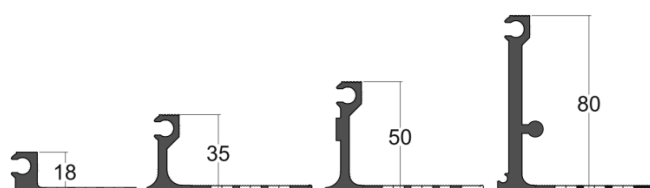
ASSEMBLING**/MONTAGE**



Art.	L mm*	H mm*	Y mm*	X mm*	Mov. mm
BH - 65/18	50	18	65	185	hor. +/-7 vert. +/-5
BH - 65/35	42	35			
BH - 65/50	45	50			
BH - 65/80	45	80			

*tolerance +/- 2mm *tolérance +/- 2mm

ANGLE JOINT-HIGH-LOW VERSION/JOINTS D'ANGLE - SOL-MUR



LOAD-BEARING CAPACITY**/CHARGE**



Pedestrians, shopping cars, gurneys, light trolleys.
Trafic piétonnier, caddy courses, brancards, chariots légers



Capable of supporting the weight of cars up to 1000 kg wheel load and trucks of a total weight of 30000 kg with maximum wheel load of 5000 kg., as well as light trailers and stretchers.
Profilé adapté au passage de voitures ayant une charge sur la roue jusqu'à 1000 kg. Ainsi qu'à des camions ayant un poids de 30000 kg, avec une charge maximum sur la roue de 5000 kg.

FIXING **/FIXATION**

Mounting using 7 fixing plugs every linear meter (1 every 30 cm) alternately on each side of the profile.

Le montage s'effectue par chevilles mécaniques en mesure de 7 par mètre linéaire (1 à tous les 30 cm) en alternance sur les ailes du profilé.

** The capacity load shown is only guaranteed if the mounting instructions have been correctly followed.

** La capacité de charge indiquée est garantie exclusivement suite à une exécution attentive des instructions de montage.

This drawing is our property and can't be reproduced or transmitted to other persons without our authorization.