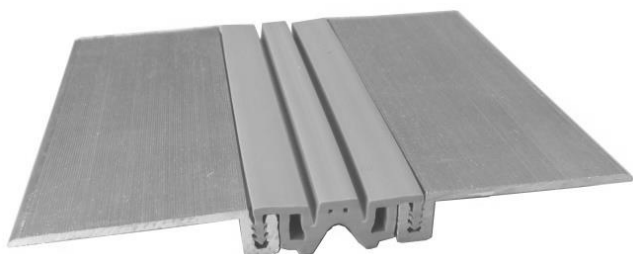


# FFE - 40

Flexible mechanical expansion joint for finished floor

Joint de dilatation pour sols finis



## DESCRIPTION/DESCRIPTION

The joint is made from aluminium (the profiles are supplied undrilled).  
Standard length: 3,00 ml.

La structure est réalisée en aluminium (les profilés sont livrés non percés).  
Longueur standard: 3,00 ml.

## FLEXIBLE INSERT/INSERT SOUPLE



smooth/lisse



striated/strié

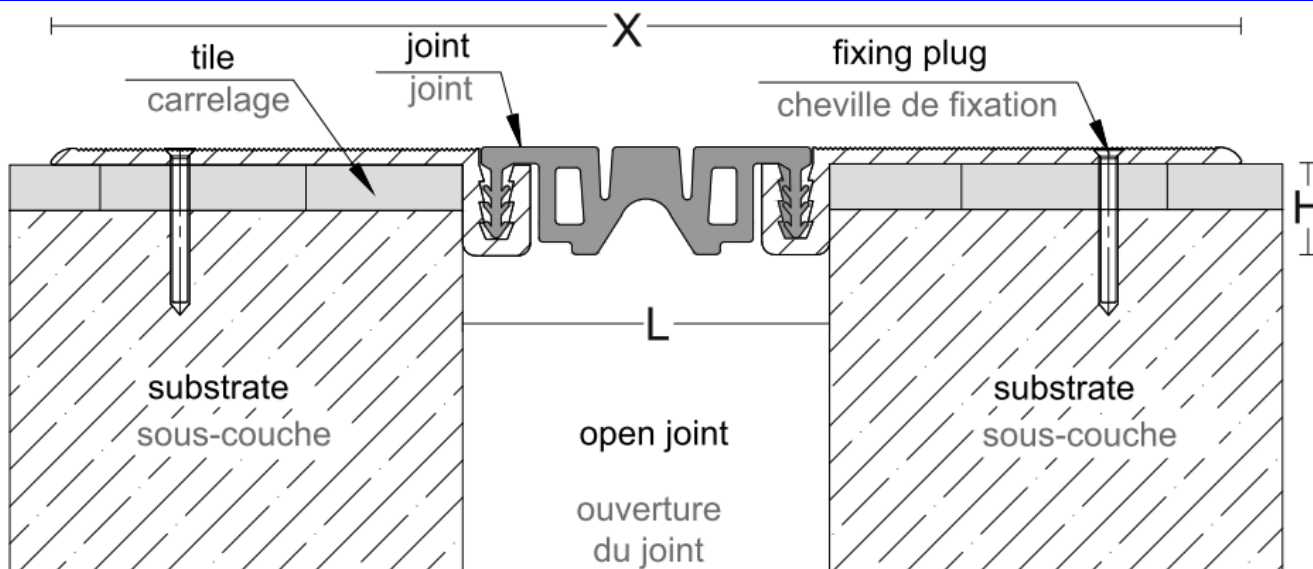
The interchangeable flexible seal is made from PVC, guaranteeing expansion and contraction of the joint, (resistant to atmospheric corrosion and temperature variations from -35°C to +120°C). The seal is available in rolls of up to 22 metres in length. Insert colours: grey or black



La partie centrale élastique, interchangeable, en PVC, procure au joint le mouvement de dilatation et de contraction, (résistant aux agents atmosphériques et aux variations thermiques de - 35°C à + 120°C). La partie souple peut être fournie en rouleaux jusqu'à 22 ml. Couleurs de l'insert: gris et noir.

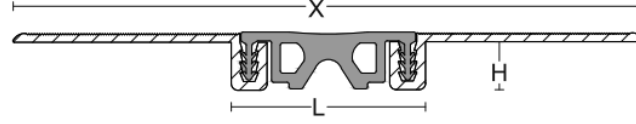
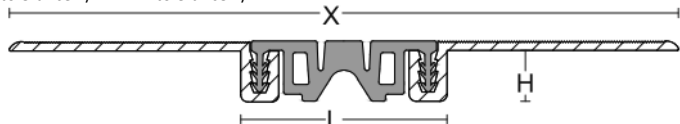


## ASSEMBLING\*\*/MONTAGE\*\*



Art.	L mm*	H mm*	X mm*	Mov. mm
FFE - 40	45	13	145	+/-7

\*tolerance +/- 2mm \*tolérance +/- 2mm



## LOAD-BEARING CAPACITY\*\*/CHARGE\*\*

## FIXING \*\*/FIXATION\*\*



Pedestrians, shopping cars, gurneys, light trolleys.  
Trafic piétonnier, caddy courses, brancards, chariots légers.

On request the profile can be supplied without holes for fixing its with epoxy-based glue/polyurethane/structural silicon resin.  
Otherwise it can be provided already with prespaced holes for the use of flat head screws and plugs.



Suitable for the transit of cars up to a maximum load of 700 kg/wheel.

Capable de supporter un trafic de voitures ayant une charge maximale sur roue de 700 kg.

Le profil peut être fournie sans trous pour la fixation avec colle epoxy bicomposants/polyuréthane/résine silicone structural.  
Sinon il peut être déjà pourvue de trous fraisée pour l'utilisation des vis et des chevilles à tête plate.

\*\* The capacity load shown is only guaranteed if the mounting instructions have been correctly followed.

\*\* La capacité de charge indiquée est garantie exclusivement suite à une exécution attentive des instructions de montage .

This drawing is our property and can't be reproduced or transmitted to other persons without our authorization.