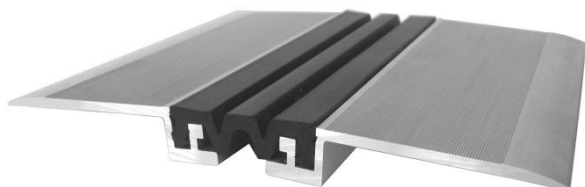


FF - 100/40

Flexible mechanical expansion joint for finished floor

Joint de dilatation pour sols finis



DESCRIPTION/DESCRIPTION

The joint is made from aluminium (the profiles are supplied undrilled). Standard length: 3,00 ml.

La structure est réalisée en aluminium (les profilés sont livrés non percés). Longueur standard: 3,00 ml.

FLEXIBLE INSERT/INSERT SOUPLE

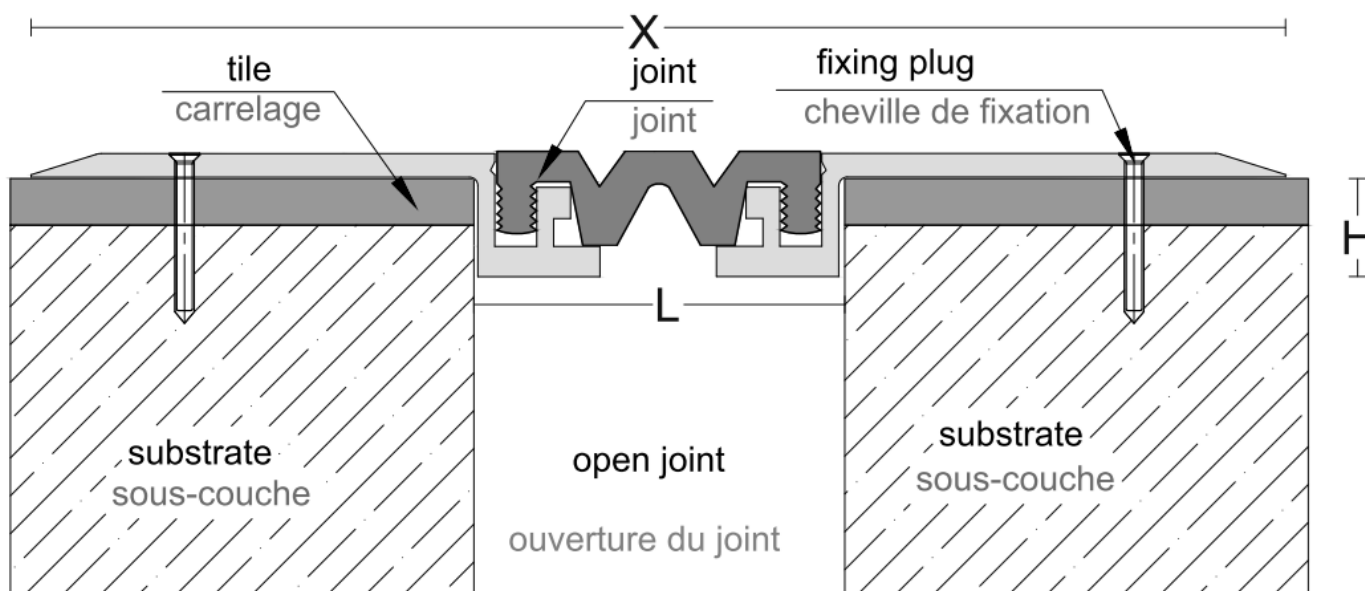


The interchangeable flexible seal is made from DUTRAL (EPDM), guaranteeing expansion and contraction of the joint, (resistant to atmospheric corrosion and temperature variations from -35°C to +120°C). The seal is available in rolls of up to 25 metres in length. Insert colours: grey or black

La partie centrale élastique, interchangeable, en DUTRAL (EPDM), procure au joint le mouvement de dilatation et de contraction, (résistant aux agents atmosphériques et aux variations thermiques de - 35°C à + 120°C). La partie souple peut être fournie en rouleaux jusqu'à 25 ml. Couleurs de l'insert: gris et noir.



ASSEMBLING**/MONTAGE**



| Art. | L mm* | H mm* | X mm* | Mov. mm |
|-------------|-------|-------|-------|---------|
| FF - 100/40 | 40 | 13 | 150 | +/-7 |

*tolerance +/- 2mm *tolérance +/- 2mm

| LOAD-BEARING CAPACITY**/CHARGE** | | FIXING **/FIXATION** |
|---|--|---|
| <p>Pedestrians, shopping cars, gurneys, light trolleys. Trafic piétonnier, caddy courses, brancards, chariots légers.</p> | <p>Suitable for the transit of cars up to a maximum load of 700 kg/wheel. Capable de supporter un trafic de voitures ayant une charge maximale sur roue de 700 kg.</p> | <p>On request the profile can be supplied without holes for fixing its with epoxy-based glue/polyurethane/structural silicon resin. Otherwise it can be provided already with prespaced holes for the use of flat head screws and plugs.</p> <p>Le profil peut être fournie sans trous pour la fixation avec colle epoxy bicomposants/polyuréthane/résine silicone structural. Sinon il peut être déjà pourvue de trous fraisée pour l'utilisation des vis et des chevilles à tête plate.</p> |
| | | |

** The capacity load shown is only guaranteed if the mounting instructions have been correctly followed.

** La capacité de charge indiquée est garantie exclusivement suite à une exécution attentive des instructions de montage.

This drawing is our property and can't be reproduced or transmitted to other persons without our authorization.