

## A 7

Aluminium dividing joints glued setting for ceramic floor.

*Joint de fractionnement en aluminium, pose colée. Idéal pour la pose de sols en céramique.*

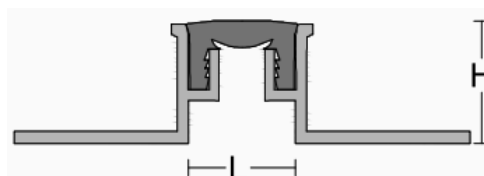


ATERIAL/MATERIEL	H mm	L mm	COLOUR/COLEURS	BAR LENGHT/LONGUER DES BARRES
Aluminium	10	10	on request possibility of manufacture in natural brass / sur demande possibilité de fabrication en laiton naturel	2,50 ml.
	12,5	10		

## A 2

Brass or aluminium expansion joint for concrete casting restarts

*Joints de dilatation en laiton ou aluminium pour les reprises de bétonnage*



ATERIAL/MATERIEL	H mm	L mm	COLOUR/COLEURS	BAR LENGHT/LONGUER DES BARRES
Aluminium/Aluminium brass /laiton	8	16	Natural brass, natural aluminium. Seal colour: grey (black on request) <i>Couleurs naturel, aluminium naturel.</i> <i>Couleurs de gomme disponible: gris</i> <i>(noir sur demande) *</i>	2,50 - 2,70 ml.
Aluminium/Aluminium brass /laiton	10			
Aluminium/Aluminium brass /laiton	12,5			
Aluminium/Aluminium brass /laiton	14			
Aluminium/Aluminium brass /laiton	15			

\*Other colors on request./Autres couleurs sur demande

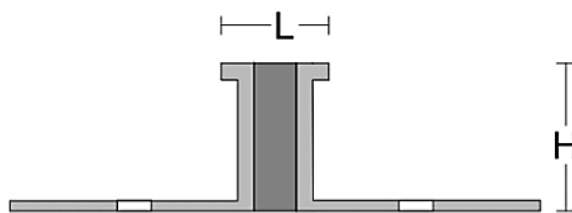
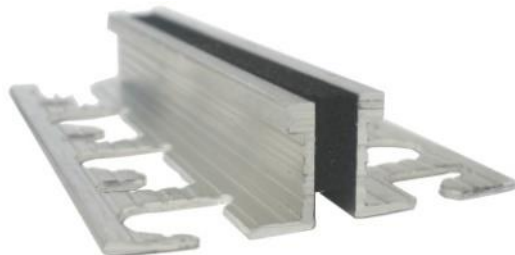
## A 3

Metal expansion and field definition joint

*Joint de fractionnement en metal*

Expansion and field definition joint in aluminium, brass and stainless steel. Seal in cellular neoprene. Ideal for high quality flooring. Suitable for heavy traffic. On request the same joints can be delivered with a 10 mm wide cellular neoprene seal.

*Joint de fractionnement en aluminium, laiton, acier inoxydable. Partie interne en néoprène cellulaire. Idéal pour la pose de sols nobles. Adapté à un trafic lourd. Sur commande ces mêmes articles peuvent être dotés d'une gomme de dilatation en néoprène cellulaire de 10 mm de large.*



MATERIAL MATERIEL	H mm	L mm	COLOUR/COLEURS	BAR LENGHT/LONGUER DES BARRES
Natural Aluminium /Aluminium Naturel	8	10	Natural aluminium, natural brass, stainless steel. Inside: grey, black <i>Aluminium naturel, laiton naturel, acier inox. INTÉRIEUR: gris, noir *</i>	2,70 ml.
Natural Aluminium /Aluminium Naturel	10			
Stainless Steel /Acier Inox	15			

\*Other colors on request./Autres couleurs sur demande