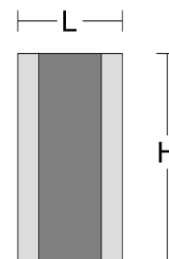
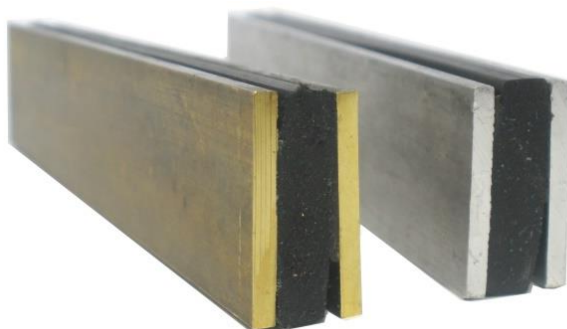


A 4

Brass expansion and field definition joint *Joint de fractionnement en cuivre ou laiton naturel*

Field definition joint in metal with PVC soft seal for marble or natural stone flooring, to be polished after fixing.
Joint de fractionnement en metal, avec insert en PVC souple, pour sol en marbre ou en pierre naturelle polies sur chantier.



Art.	H mm	L mm	COLOUR/COLEURS	BAR LENGHT/LONGUER DES BARRES
A4 - 20 x 10	20	10	aluminium, brass inside: black, grey aluminium, <i>laiton intérieur: noir, gris *</i>	2,00 – 3,00 ml.
A4 - 40 x 10	40	10		

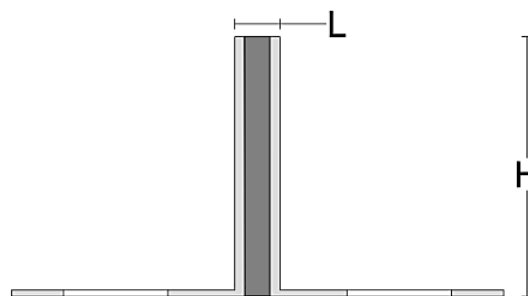
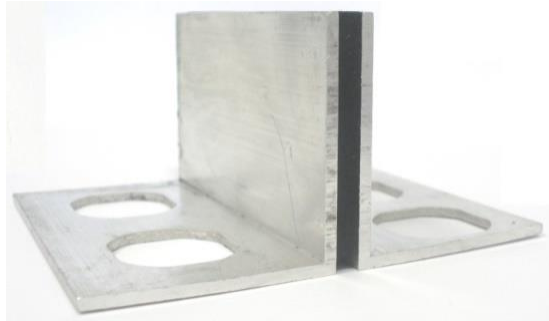
*Other colors on request./Autres couleurs sur demande

A1

Metal expansion and field definition joint *Joint de fractionnement en metal*

Expansion and field definition joint in aluminium, brass and stainless steel. Seal in cellular neoprene. Ideal for high quality flooring. Suitable for heavy traffic. On request the same joints can be delivered with a 10 mm wide cellular neoprene seal.

Joint de fractionnement en aluminium, laiton et acier inoxydable. Partie centrale en néoprène cellulaire. Idéal pour les sols nobles de haute qualité. Adapté la circulation d'engins lourds. Sur demande ces même joints peuvent être fournis avec un joint en néoprène cellulaire de 10 mm de large. un joint en néoprène cellulaire de 10 mm de large.



ART.	H mm	L mm	COLOUR/COLEURS	BAR LENGHT/LONGUER DES BARRES
A 1 920	20	9	Natural aluminium, natural brass, stainless inox. Inside: black or gray. Aluminium naturel, Laiton naturel, acier inox. <i>INTÉRIEUR: noir ou gris. *</i>	2,00 - 2,50 – 3,00 ml.
A 1 930	30			
A 1 940	40			
A 1 950	50			
A 1 960	60			

*Other colors on request./Autres couleurs sur demande