

FF - 100/35

Giunto di struttura per pavimenti finiti
Junta estructural para suelos acabados

DESCRIZIONE/DESCRIPCIÓN

Il profilo non è forato. Su richiesta il profilo può essere fornito con fori.
Lunghezza barre standard: ml 3,00.

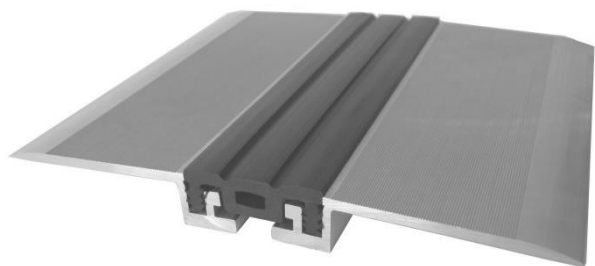
Perfil sin agujeros. Bajo petición, el perfil puede ser suministrado con agujeros. Perfiles suministrados en unidades estándar de 3,00 ml.

LA GUARNIZIONE ELASTICA/INSERTO CENTRAL

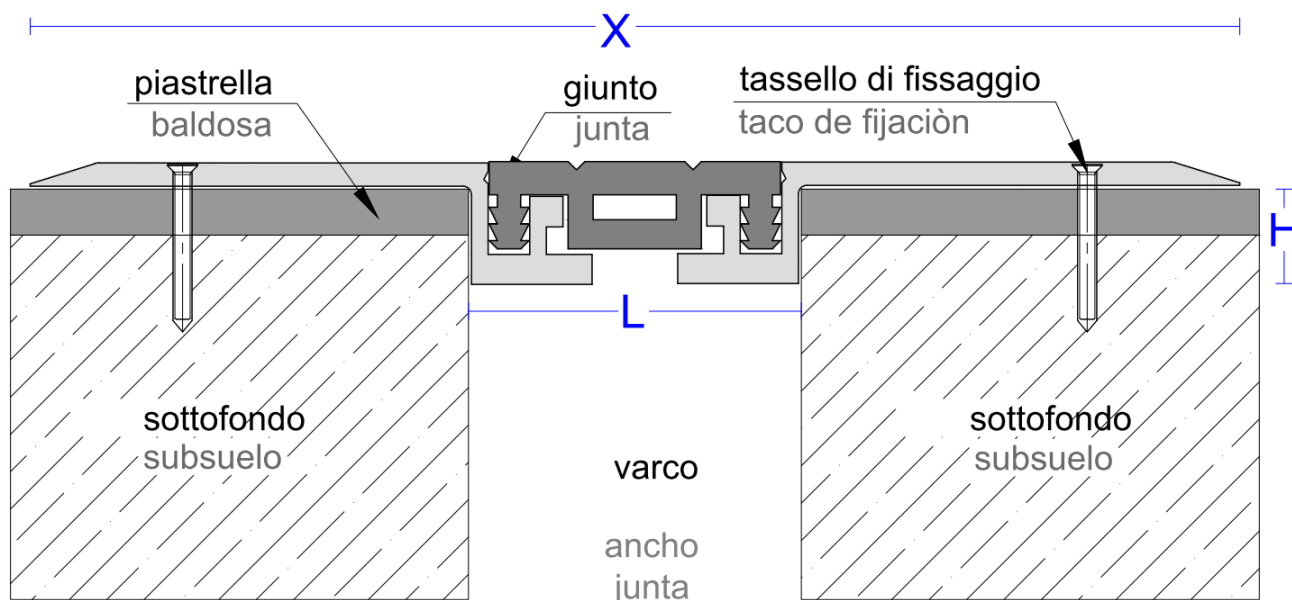


In PVC flessibile intercambiabile. Garantisce il movimento di dilatazione e contrazione del giunto stesso. Ha ottime proprietà meccaniche. È resistente alle temperature estreme: + 60 /- 20 °C e all'abrasione. Può essere fornita in rotoli fino a ml 25. Colore disponibile: grigio o nero

La goma es de PVC flexible intercambiabile, asegura el movimiento de dilatación y contracción de la junta misma. Cuenta con óptimas propiedades mecánicas, es resistente a temperaturas extremas + 60/- 20 °C y desgaste por abrasión. Se suministran en rollos de 25 ml. Colores gomas: gris o negro



MONTAGGIO/MONTAJE**



Art.	L mm*	H mm*	X mm*	Mov. mm
FF - 100/35	35	13	135	+/-7

*tolleranza +/- 2 mm; *tolerancia +/- 2 mm

PORTATA**/CAPACIDAD DE CARGA**



Pedoni, carrelli leggeri e lettighe.
Peatones, carros livianos y literas.



Autovetture con carico massimo sulla ruota pneumatica di 6,5 kN.
Coches con carga máxima en la rueda neumática de hasta 6,5 kN.

FISSAGGIO**/FIJACIÓN**

Su richiesta il profilo può essere fornito senza fori per fissaggio con resina epossidica bicomponente (o altri prodotti compatibili con i supporti).
Diversamente può essere fornito già con fori prespaziati e svasati per l'utilizzo di viti a testa piatta e relativi tasselli (disponibili istruzioni di montaggio su richiesta)
Según petición el perfil se puede suministrar sin agujeros para la fijación con resina bicomponente epoxi (u otros productos compatibles con el soporte)
Normalmente se suministra con agujeros avellanados con tornillos de cabeza plana y tacos de fijación

** La capacità di carico esposta è garantita esclusivamente in seguito ad un'attenta esecuzione delle istruzioni di montaggio.

** La capacidad de carga máxima está garantizada solo si la instalación se realiza siguiendo las instrucciones de montaje.

Questo disegno è di ns. proprietà e non può essere riprodotto né trasmesso a terzi senza ns. autorizzazione