

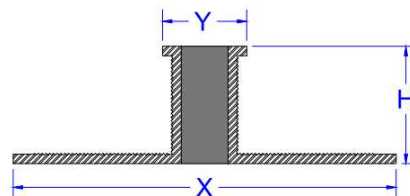
# Giunti di frazionamento in metallo


## Juntas de fragmentación y dilatación de metal

DESCRIZIONE/DESCRIPCIÓN

Giunti di frazionamento in metallo con interno in EPDM vulcanizzato per pavimenti da levigare in opera.  
Juntas de fragmentación y dilatación de metal con interior de EPDM vulcanizado para pavimentos a alisa (estándar) en la obra.

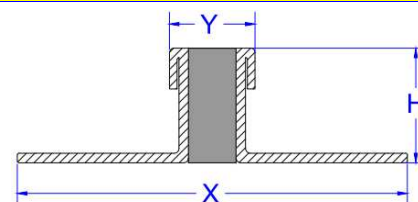
### A8 – ALL (ALLUMINIO/ALUMINIO)




Art.	H mm	Y mm	X mm	COLORE INTERNO/COLOR GOMA	BARRE DA/BARRAS DE
A8-09-3ALL	3	9	41	nero; grigio; marrone; beige; / negro; gris; marrón; beige; 	2,50 ml
A8-09-4,5ALL	4,5				
A8-09-6ALL	6				
A8-09-8ALL	8				
A8-09-10ALL	10				
A8-09-12,5ALL	12,5				
A8-09-15ALL	15				
A8-09-22ALL	22				

ORDINE MINIMO 300 ML PER COLORE

### A8 – ST (STEEL) – ACCIAIO INOX /ACERO INOXIDABLE



Art.	H mm	Y mm	X mm	COLORE INTERNO/COLOR GOMA	BARRE DA/BARRAS DE
A8-09-3ST	3	9	41	nero; grigio; marrone; beige; / negro; gris; marrón; beige; 	2,50 ml
A8-09-4,5ST	4,5				
A8-09-6ST	6				
A8-09-8ST	8				
A8-09-10ST	10				
A8-09-11ST	11				
A8-09-12ST	12				
A8-09-15ST	15				

ORDINE MINIMO 300 ML PER COLORE

Questo disegno è di ns. proprietà e non può essere riprodotto né trasmesso a terzi senza ns. autorizzazione