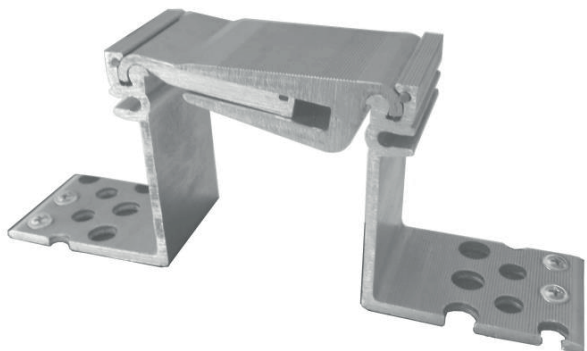


AL 110/...

Giunto di struttura per pavimenti in ceramica o pietre naturali
Junta estructural para suelos (ceramicos, hormigón o piedras naturales)

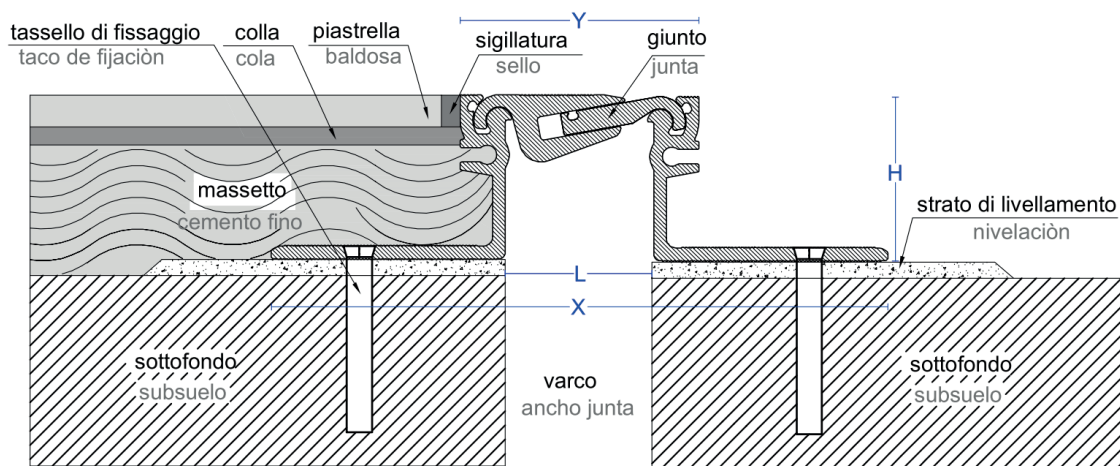


DESCRIZIONE/DESCRIPCIÓN

La struttura è realizzata totalmente in alluminio, avente la parte di appoggio al supporto forata (con fori di Ø. 10 mm). Il particolare disegno e spessore dei profili consentono un'alta resistenza ai carichi incidenti nonché la completa mobilità nelle tre direzioni. Lunghezza barre standard: ml 3,00.

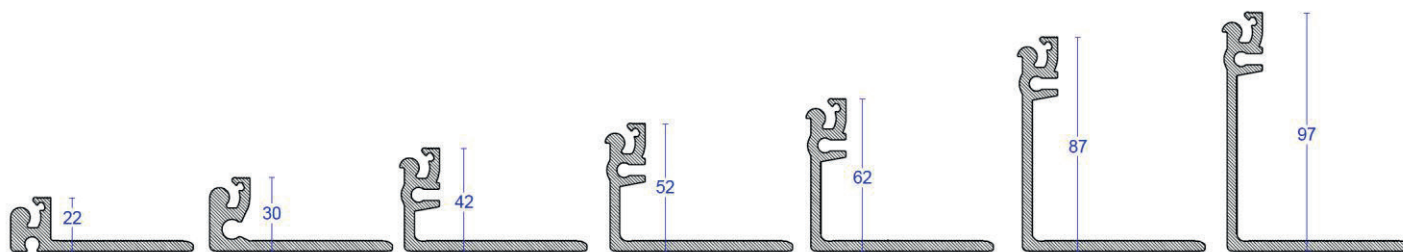
Perfiles de aluminio (con agujeros Ø 10 mm). El particular diseño y espesor de los perfiles soporta el peso de cargas elevadas. El sistema tiene capacidad de absorber movimientos multidireccionales. Perfiles suministrados en unidades estándar de 3,00 ml.

MONTAGGIO/MONTAJE**



Art.	L mm*	H mm*	Y mm*	X mm*	Mov. mm
AL 110/22	75	22	110	225	or. +/-16 vert. +/-21
AL 110/30		30			
AL 110/42		42			
AL 110/52		52			
AL 110/62		62			
AL 110/87		87			
AL 110/97		97			

*tolleranza +/- 2 mm; *tolerancia +/- 2 mm



PORTATA** /CAPACIDAD DE CARGA**

FISSAGGIO** /FIJACIÓN**



Pedoni, carrelli leggeri e lettighe.
Peatones, carros livianos y literas.



Autovetture e autocarri fino a 300 kN.
Coches y camiones de hasta 300 kN.



Transpallet e carrelli elevatori fino a 70 kN.
Transpallet y carros elevadores de hasta 70 kN.

Viene eseguito mediante l'utilizzo di tasselli meccanici nella misura di n° 7 per metro lineare (1 ogni 30 cm) alternandoli sulle ali del profilo.
 (disponibili istruzioni di montaggio su richiesta)

Se realiza mediante el utilizo de tacos mecánicos en cantidad de n°7 por metro lineal (1 cada 30 cm) alternados sobre las alas del perfil.

** La capacità di carico esposta è garantita esclusivamente in seguito ad un'attenta esecuzione delle istruzioni di montaggio.

** La capacidad de carga maxima está garantizada solo si la instalación se realiza siguiendo las instrucciones de montaje.

Questo disegno è di ns. proprietà e non può essere riprodotto né trasmesso a terzi senza ns. autorizzazione