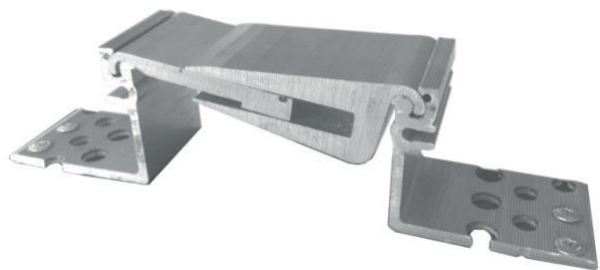


AL 130/...

Giunto di struttura per pavimenti in ceramica o pietre naturali
Junta estructural para suelos (ceramicos, hormigón o piedras naturales)

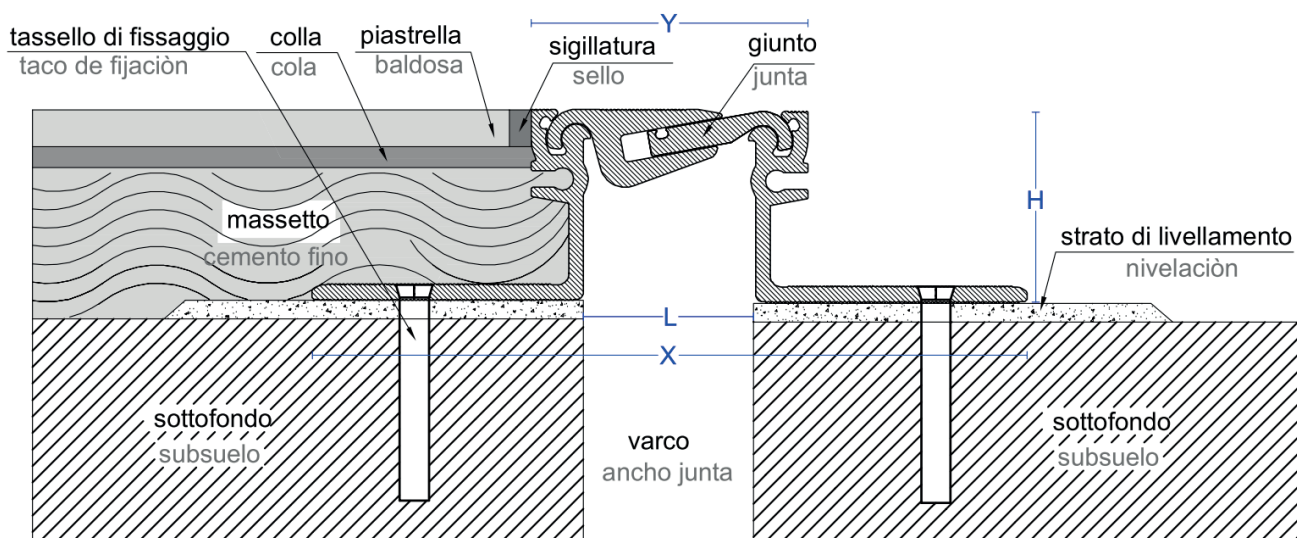


DESCRIZIONE/DESCRIPCIÓN

La struttura è realizzata totalmente in alluminio, avente la parte di appoggio al supporto forata (con fori di Ø. 10 mm). Il particolare disegno e spessore dei profili consentono un'alta resistenza ai carichi incidenti nonché la completa mobilità nelle tre direzioni. Lunghezza barre standard: ml 3,00.

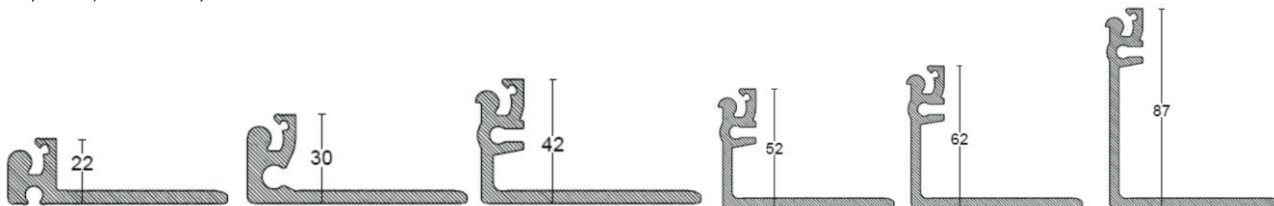
Perfiles de aluminio (con agujeros Ø 10 mm). El particular diseño y espesor de los perfiles soporta el peso de carga elevadas. El sistema tiene capacidad de absorber movimientos multidireccionales. Perfiles suministrados en unidades estándar de 3,00 ml.

MONTAGGIO/MONTAJE**



Art.	L mm*	H mm*	Y mm*	X mm*	Mov. mm
AL 130/22	100	22	130	255	or. +/-21 vert. +14/-31
AL 130/30		30			
AL 130/42		42			
AL 130/52		52			
AL 130/62		62			
AL 130/87		87			

*tolleranza +/- 2 mm; *tolerancia +/- 2 mm



PORTATA** /CAPACIDAD DE CARGA**

FISSAGGIO** /FIJACIÓN**

	Pedoni, carrelli leggeri e lettighe. <i>Peatones, carros livianos y literas.</i>	Viene eseguito mediante l'utilizzo di tasselli meccanici nella misura di n° 7 per metro lineare (1 ogni 30 cm) alternandoli sulle ali del profilo. (disponibili istruzioni di montaggio su richiesta) <i>Se realiza mediante el utilizo de tacos mecánicos en cantidad de n°7 por metro lineal (1 cada 30 cm) alternados sobre las alas del perfil.</i>
	Autovetture e autocarri fino a 300 kN. <i>Coches y camiónes de hasta 300 kN.</i>	
	Transpallet e carrelli elevatori fino a 70 kN. <i>Transpallet y carros elevadores de hasta 70 kN.</i>	

** La capacità di carico esposta è garantita esclusivamente in seguito ad un'attenta esecuzione delle istruzioni di montaggio.

** La capacidad de carga maxima està garantizada solo si la instalación se realiza siguiendo las instrucciones de montaje.

Questo disegno è di ns. proprietà e non può essere riprodotto né trasmesso a terzi senza ns. autorizzazione