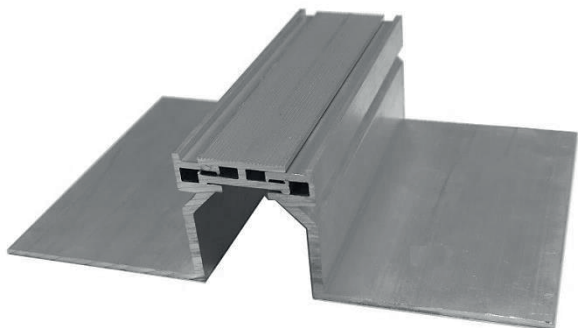


AL - 38/..

Giunto di struttura per pavimenti in ceramica o pietre naturali
Junta estructural para suelos (ceramicos, hormigón o piedras naturales)



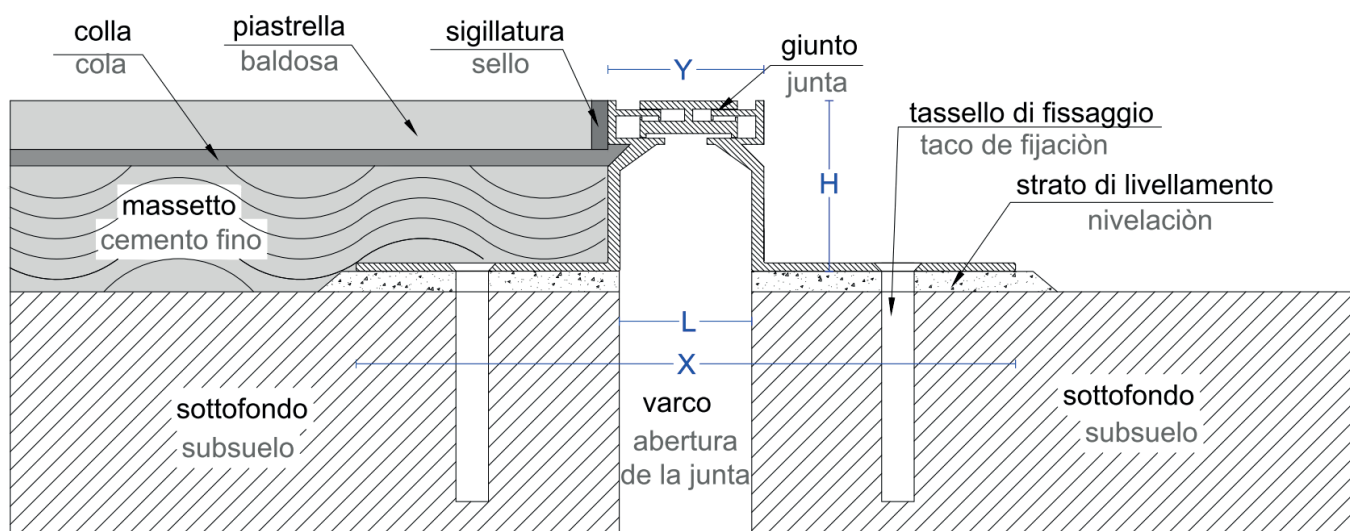
DESCRIZIONE/DESCRIPCIÓN

La struttura è realizzata totalmente in alluminio, avente la parte di appoggio al supporto forata (con fori di \varnothing . 10 mm). Il particolare disegno e spessore dei profili consentono un'alta resistenza ai carichi incidenti nonché la completa mobilità nelle tre direzioni.

Lunghezza barre standard: ml 3,00.

Perfiles de aluminio tienen agujeros (de \varnothing 10 mm) en la parte de apoyo al soporte. El particular diseño y espesor de los perfiles soporta el peso de grandes cargas. El sistema tiene capacidad de absorber movimientos multidireccionales. Perfiles suministrados en unidades estándar: 3,00 ml.

MONTAGGIO/MONTAJE**



Art.	L mm*	H mm*	Y mm*	X mm*	Mov. mm
AI - 38/14	32	14	38	162	or. +/-10
AI - 38/32		32			
AI - 38/42		42			

Altre altezze disponibili a richiesta/otras alturas disponibles bajo petición

*tolleranza +/- 2 mm; *tolerancia +/- 2 mm

PORTATA**/CAPACIDAD DE CARGA**

FISSAGGIO**/FIJACIÓN**



Pedoni, carrelli leggeri e lettighe.
Peatones, carros livianos y literas.

Il fissaggio viene eseguito mediante l'utilizzo di tasselli meccanici attraverso i fori esistenti (1 ogni 30 cm).
 (disponibili istruzioni di montaggio su richiesta)



Autovetture e autocarri con ruota pneumatica fino a 600 kN.
Coches y camiones con ruedas neumaticas de hasta 600 kN.

La fijación se realiza mediante el uso de tacos mecánicos utilizando los agujeros existentes (1 cada 30 cm).

** La capacità di carico esposta è garantita esclusivamente in seguito ad un'attenta esecuzione delle istruzioni di montaggio.

** La capacidad de carga maxima está garantizada solo si la instalación se realiza siguiendo las instrucciones de montaje.

Questo disegno è di ns. proprietà e non può essere riprodotto né trasmesso a terzi senza ns. autorizzazione