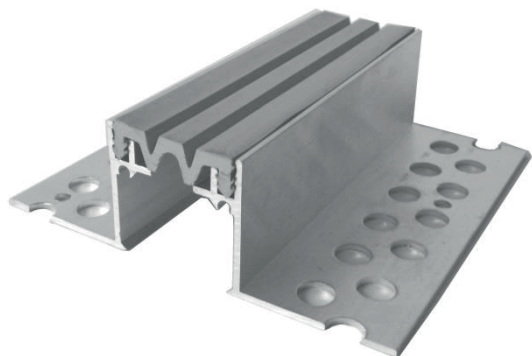


B1 - 40/..

Giunto di struttura per pavimenti in ceramica o pietre naturali
Junta estructural para suelos (ceramicos, hormigón o piedras naturales)



DESCRIZIONE/DESCRIPCIÓN

Struttura in alluminio (fori Ø 10 mm).
 Lunghezza barre standard: ml 3,00.

Perfiles de aluminio (con agujeros Ø 10 mm). Perfiles suministrados en unidades estándar de 3,00 ml.

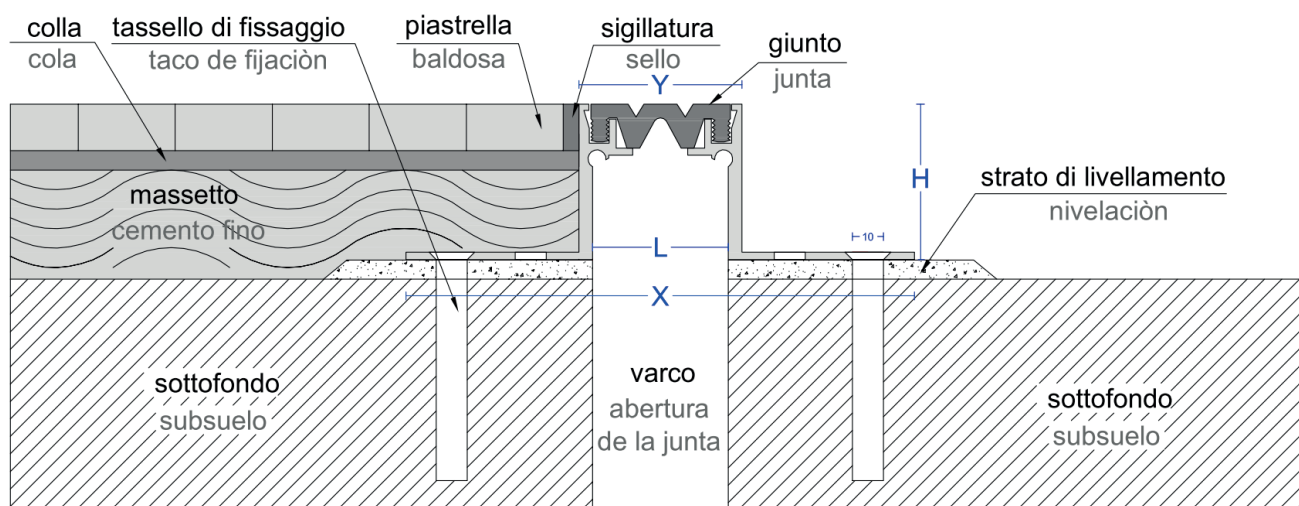
LA GUARNIZIONE ELASTICA/INSERTO CENTRAL



In EPDM intercambiabile. Garantisce il movimento di dilatazione e contrazione del giunto stesso. Ha ottime proprietà meccaniche. È resistente alle temperature estreme: + 120 /- 35 °C e all'abrasione. Può essere fornita in rotoli fino a ml 25. Colore disponibile: grigio o nero

La goma es de EPDM intercambiabile, asegura el movimiento de dilatación y contracción de la junta misma. Cuenta con óptimas propiedades mecánicas, es resistente a temperaturas extremas + 120/ - 35 °C y desgaste por abrasión. Se suministran en rollos de 25 ml. Colores gomas: gris o negro

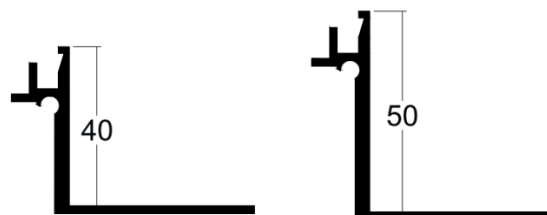
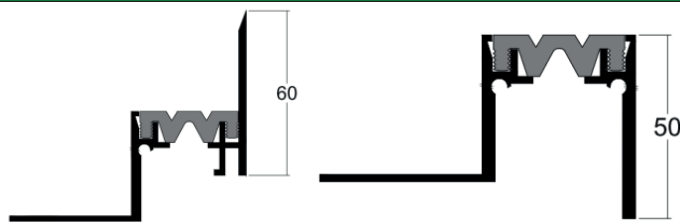
MONTAGGIO/MONTAJE**



Art.	L mm*	H mm*	Y mm*	X mm*	Mov. mm
B1 - 40/18	35	18	42	135	+/-7
B1 - 40/40		40			
B1 - 40/50		50			

*tolleranza +/- 2 mm; *tolerancia +/- 2 mm

VERSIONE PAVIMENTO/PARETE tipo H e tipo L - VERSION SUELO/PARED



PORTATA** /CAPACIDAD DE CARGA**



Pedoni, carrelli leggeri e lettighe.
Peatones, carros livianos y literas.



Autovetture fino a 6,8 kN e autocarri fino a 35 kN, con carico massimo sulla ruota pneumatica di 9,8 kN.
Coches de hasta 6,8 kN y camiónes de hasta 35 kN, con carga máxima en la rueda neumática de 9,8 kN.

FISSAGGIO** /FIJACIÓN**

Viene eseguito mediante l'utilizzo di tasselli meccanici nella misura di n° 7 per metro lineare (1 ogni 30 cm) alternandoli sulle ali del profilo.

(disponibili istruzioni di montaggio su richiesta)

Se realiza mediante el utilizo de tacos mecánicos en cantidad de n°7 por metro lineal (1 cada 30 cm) alternados sobre las alas del perfil.

** La capacità di carico esposta è garantita esclusivamente in seguito ad un'attenta esecuzione delle istruzioni di montaggio.

** La capacidad de carga maxima està garantizada solo si la instalación se realiza siguiendo las instrucciones de montaje.

Questo disegno è di ns. proprietà e non può essere riprodotto né trasmesso a terzi senza ns. autorizzazione