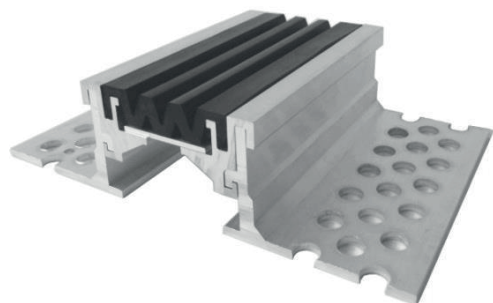


# B1 - 68/..

Giunto di struttura per pavimenti in ceramica o pietre naturali  
*Junta estructural para suelos (ceramicos, hormigón o piedras naturales)*

## DESCRIZIONE/DESCRIPCIÓN



Struttura in alluminio (fori Ø 10 mm). Lunghezza barre standard: ml 3,00.

*Perfiles de aluminio (con agujeros Ø 10 mm). Perfiles suministrados en unidades estándar de 3,00 ml.*

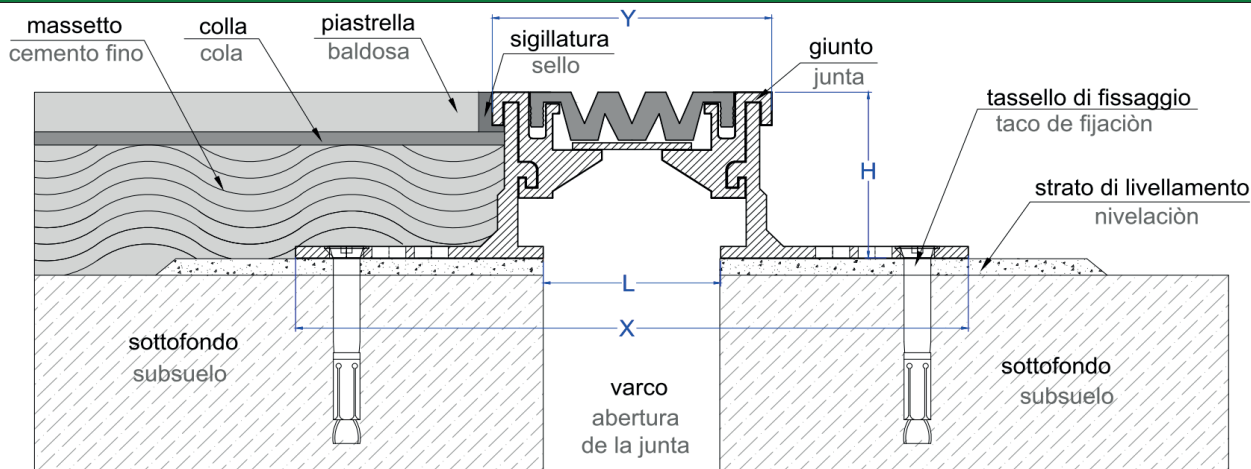
### LA GUARNIZIONE ELASTICA/INSERTO CENTRAL



In EPDM intercambiabile. Garantisce il movimento di dilatazione e contrazione del giunto stesso. Ha ottime proprietà meccaniche. È resistente alle temperature estreme: + 120 / - 35 °C e all'abrasione. Può essere fornita in rotoli fino a ml 25. Colore disponibile: nero

*La goma es en EPDM intercambiable, asegura el movimiento de dilatación y contracción de la junta misma. Cuenta con óptimas propiedades mecánicas, es resistente a temperaturas extremas + 120/ - 35 °C y desgaste por abrasión. Se suministran en rollos de 25 ml. Colores gomas: negro*

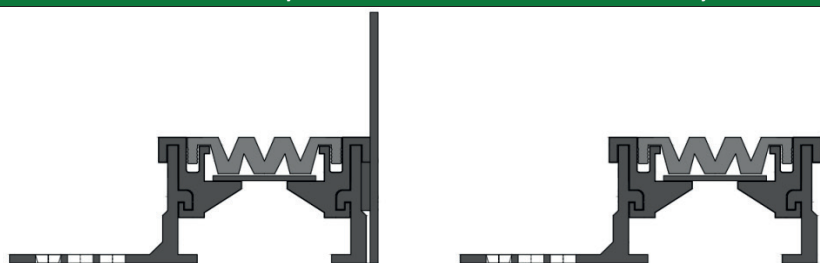
## MONTAGGIO/MONTAJE\*\*



Art.	L mm*	H mm*	Y mm*	X mm*	Mov. mm
B1 - 68/35	50	35	82	198	+ 15/- 12
B1 - 68/50		50			

\*tolleranza +/- 2 mm; \*tolerancia +/- 2 mm

## VERSIONE PAVIMENTO/PARETE TIPO H E TIPO L VERSIONIÓN SUELO/PARED



## PORTATA\*\*/CAPACIDAD DE CARGA\*\*



Pedoni, carrelli leggeri e lettighe.

*Peatones, carros livianos y literas.*



Autovetture ed autocarri di peso totale complessivo fino a 300 kN, con carico massimo sulla ruota pneumatica di 50 kg.

*Coches y camiones de peso total de hasta 300 kN con carga máxima en la rueda neumática de hasta 50 kN.*

## FISSAGGIO\*\*/FIJACIÓN\*\*

Viene eseguito mediante l'utilizzo di tasselli meccanici nella misura di n° 7 per metro lineare (1 ogni 30 cm) alternandoli sulle ali del profilo.  
 (disponibili istruzioni di montaggio su richiesta)

*Se realiza mediante el utilizo de tacos mecánicos en cantidad de n°7 por metro lineal (1 cada 30 cm) alternados sobre las alas del perfil.*

\*\* La capacità di carico esposta è garantita esclusivamente in seguito ad un'attenta esecuzione delle istruzioni di montaggio.

\*\* La capacidad de carga máxima está garantizada solo si la instalación se realiza siguiendo las instrucciones de montaje.

*Questo disegno è di ns. proprietà e non può essere riprodotto né trasmesso a terzi senza ns. autorizzazione*