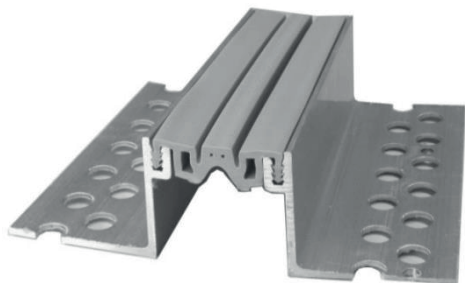


# BE - 40/..

Giunto di struttura per pavimenti in ceramica o pietre naturali  
*Junta estructural para suelos (ceramicos, hormigón o piedras naturales)*



## DESCRIZIONE/DESCRIPCIÓN

Struttura in alluminio (fori Ø 10 mm). Lunghezza barre standard: ml 3,00.

*Perfiles de aluminio (con agujeros Ø 10 mm). Perfiles suministrados en unidades estándar de 3,00 ml.*

## LA GUARNIZIONE ELASTICA/INSERTO CENTRAL



liscia (standard)/lisa (estándar)  
 scanalata/estriada



In PVC plastificato intercambiabile. Garantisce il movimento di dilatazione e contrazione del giunto stesso. Ha ottime proprietà meccaniche, è resistente alle temperature estreme: + 60/- 20 ° C ed all'abrasione. Può essere fornita in rotoli fino a ml 22.

Colore disponibile: grigio o nero



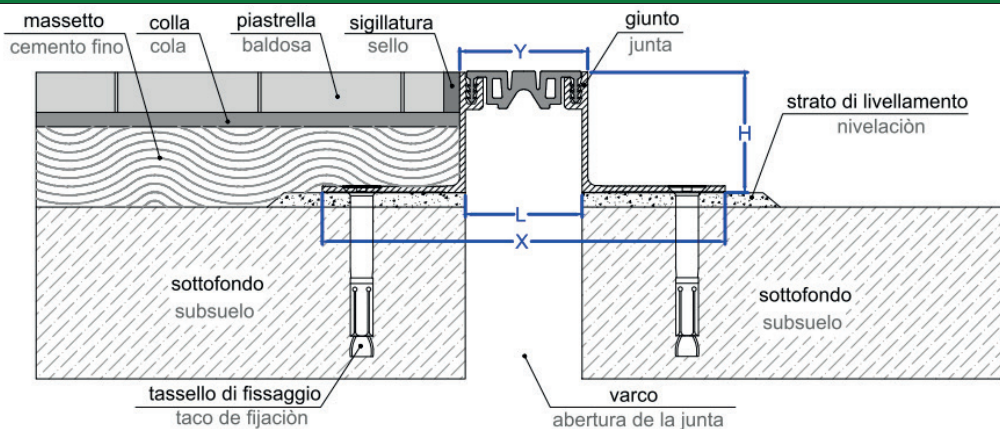
*Inserto central de PVC flexible intercambiabile, asegura el movimiento de dilatación y contracción de la junta misma. Cuenta con óptimas propiedades mecánicas, es resistente a temperaturas extremas + 60/- 20 ° C y desgaste por abrasión.*

*Se suministran en rollos de 22 ml.*

*Colores gomas: gris o negro*



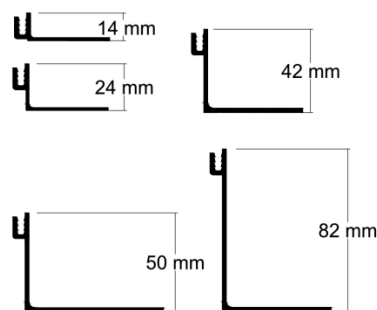
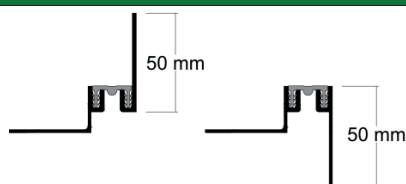
## MONTAGGIO/MONTAJE\*\*



Art.	L mm*	H mm*	Y mm*	X mm*	Mov. mm
BE - 40/14	40	14	45	125	+ /- 5
BE - 40/24		24		125	
BE - 40/42		42		140	
BE - 40/50		50		180	
BE - 40/82		82		150	

\*tolleranza +/- 2 mm; \*tolerancia +/- 2 mm

## VERSIONE PAVIMENTO/PARETE VERSION SUELO/PARED



## PORTATA\*\*/CAPACIDAD DE CARGA\*\*



Pedoni, carrelli leggeri e lettighe.  
*Peatones, carros livianos y literas.*



Autovetture fino a 6,8 kN e autocarri fino a 35 kN con carico massimo sulla ruota pneumatica di 9,8 kN.  
*Coches de hasta 6,8 kN y camiónes de hasta 35 kN, con carga máxima en la rueda neumática de 9,8 kN.*

## FISSAGGIO\*\*/FIJACIÓN\*\*

Viene eseguito mediante l'utilizzo di tasselli meccanici nella misura di n° 7 per metro lineare (1 ogni 30 cm) alternandoli sulle ali del profilo. (disponibili istruzioni di montaggio su richiesta)

*Se realiza mediante el utilizo de tacos mecánicos en cantidad de n°7 por metro lineal (1 cada 30 cm) alternados sobre las alas del perfil.*

\*\* La capacità di carico esposta è garantita esclusivamente in seguito ad un'attenta esecuzione delle istruzioni di montaggio.

\*\* La capacità de CAPACIDAD DE CARGA indiquée est garantie exclusivement suite à une exécution attentive des instructions de MONTAJE

Questo disegno è di ns. proprietà e non può essere riprodotto né trasmesso a terzi senza ns. autorizzazione