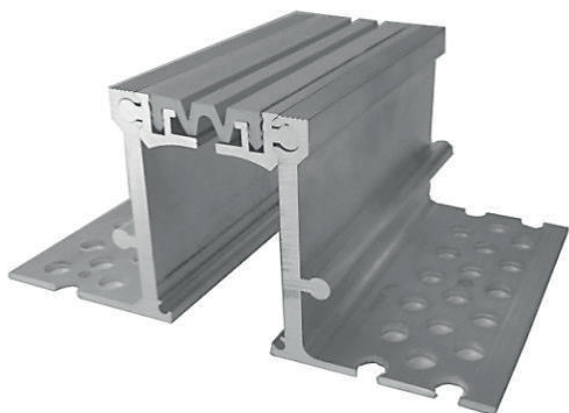


BH - 65/..

Giunto di struttura per pavimenti in ceramica o pietre naturali
Junta estructural para suelos (ceramicos, hormigón o piedras naturales)



DESCRIZIONE/DESCRIPCIÓN

Struttura in alluminio (fori Ø 10 mm).
 Lunghezza barre standard: ml 3,00.

Perfiles de aluminio (con agujeros Ø 10 mm). Perfiles suministrados en unidades estándar de 3,00 ml.

LA GUARNIZIONE ELASTICA/INSERTO CENTRAL



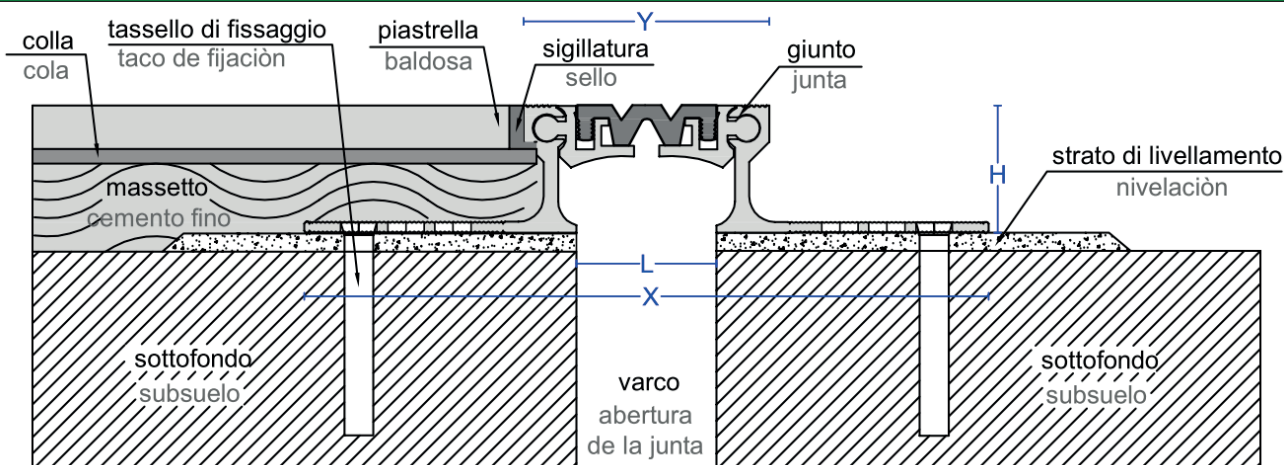
In EPDM intercambiabile. Garantisce il movimento di dilatazione e contrazione del giunto stesso. Ha ottime proprietà meccaniche. È resistente alle temperature estreme: + 120 /- 35 °C e all'abrasione. Può essere fornita in rotoli fino a ml 25. Colore disponibile: grigio o nero



La goma es en EPDM intercambiabile, asegura el movimiento de dilatación y contracción de la junta misma. Cuenta con óptimas propiedades mecánicas, es resistente a temperaturas extremas + 120/- 35 °C y desgaste por abrasión. Se suministran en rollos de 25 ml. Colores gomas: gris o negro



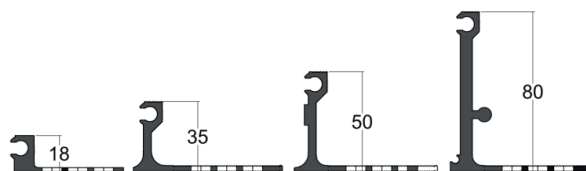
MONTAGGIO/MONTAJE**



Art.	L mm*	H mm*	Y mm*	X mm*	Mov. mm
BH - 65/18	50	18	65	185	or. +/-7 vert. +/-5
BH - 65/35	42	35			
BH - 65/50	45	50			
BH - 65/80	45	80			

*tolleranza +/- 2 mm; *tolerancia +/- 2 mm

VERSIONE PAVIMENTO TIPO H E TIPO L / PARETE-VERSION SUELO/PARED



PORTATA**/CAPACIDAD DE CARGA**



Pedoni, carrelli leggeri e lettighe.
Peatones, carros livianos y literas.



Autovetture, con carico max. sulla ruota fino a 9,8 kN ed autocarri di peso totale complessivo fino a 35 kN, con carico max. sulla ruota pneumatica fino a 11 kN.



Coches con carga maxima en rueda da hasta 9,8 kN y camiones de peso total hasta 35 kN con carga maxima en rueda neumatica da hasta 11 kN.

FISSAGGIO**/FIJACIÓN**

Viene eseguito mediante l'utilizzo di tasselli meccanici nella misura di n° 7 per metro lineare (1 ogni 30 cm) alternandoli sulle ali del profilo. (disponibili istruzioni di montaggio su richiesta)

Se realiza mediante el utilizo de tacos mecánicos en cantidad de n°7 por metro lineal (1 cada 30 cm) alternados sobre las alas del perfil.

** La capacità di carico esposta è garantita esclusivamente in seguito ad un'attenta esecuzione delle istruzioni di montaggio.

** La capacidad de carga maxima està garantizada solo si la instalación se realiza siguiendo las instrucciones de montaje.

Questo disegno è di ns. proprietà e non può essere riprodotto né trasmesso a terzi senza ns. autorizzazione