

# FF - 100/40

Giunto di struttura per pavimenti finiti  
*Junta estructural para suelos acabados*

## DESCRIZIONE/DESCRIPCIÓN

Il profilo non è forato. Su richiesta il profilo può essere fornito con fori. Lunghezza barre standard: ml 3,00.

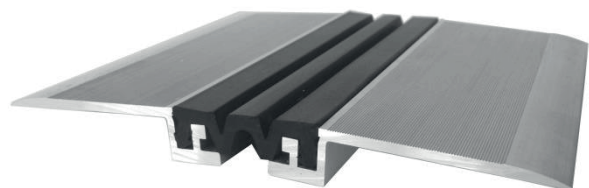
*Perfil sin agujeros. Bajo petición, el perfil puede ser suministrado con agujeros. Perfiles suministrados en unidades estándar de 3,00 ml.*

## LA GUARNIZIONE ELASTICA/INSERTO CENTRAL



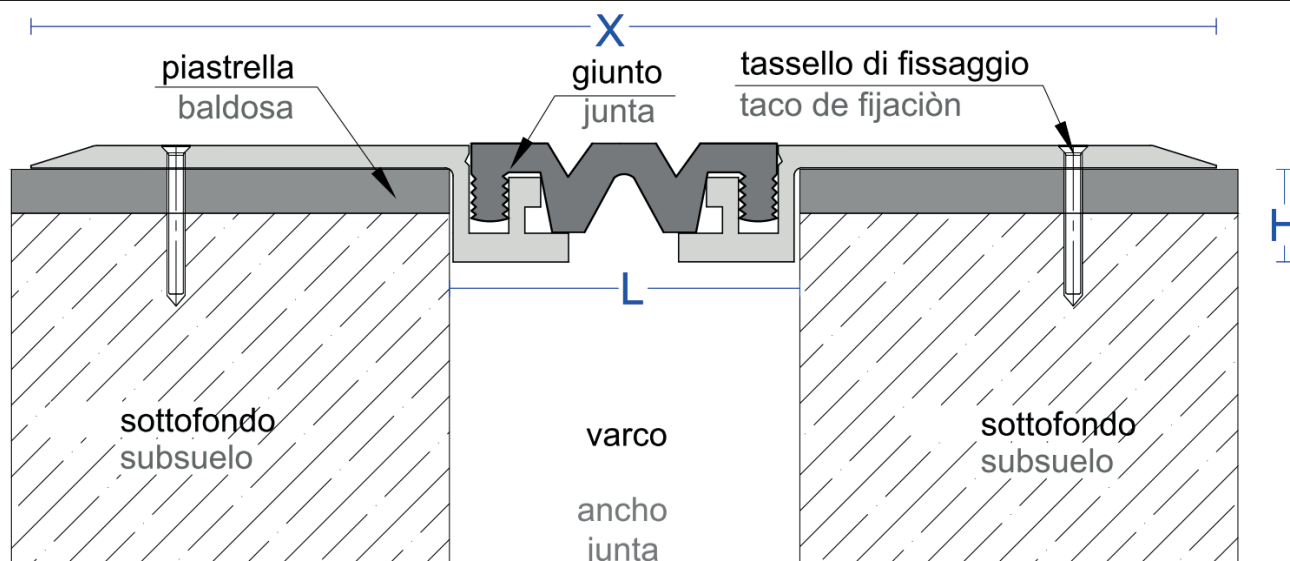
In EPDM intercambiabile. Garantisce il movimento di dilatazione e contrazione del giunto stesso. Ha ottime proprietà meccaniche. È resistente alle temperature estreme: + 120 /- 35 °C e all'abrasione. Può essere fornita in rotoli fino a ml 25. Colore disponibile: grigio o nero

*La goma es en EPDM intercambiabile, asegura el movimiento de dilatación y contracción de la junta misma. Cuenta con óptimas propiedades mecánicas, es resistente a temperaturas extremas + 120/ - 35 °C y desgaste por abrasión. Se suministran en rollos de 25 ml. Colores gomas: gris o negro*



DISPONIBILE LA VERSIONE AD ANGOLO PAVIMENTO/PARETE

## MONTAGGIO/MONTAJE\*\*



Art.	L mm*	H mm*	X mm*	Mov. mm
FF - 100/40	40	13	150	+/-7

\*tolleranza +/- 2 mm; \*tolerancia +/- 2 mm

## PORTATA\*\* /CAPACIDAD DE CARGA\*\*

## FISSAGGIO\*\* /FIJACIÓN\*\*



Pedoni, carrelli leggeri e lettighe.  
*Peatones, carros livianos y literas.*



Autovetture con carico massimo sulla ruota pneumatica di 6,5 kN.  
*Coches con carga máxima en la rueda neumática de hasta 6,5 kN.*

Su richiesta il profilo può essere fornito senza fori per fissaggio con resina epossidica bicomponente (o altri prodotti compatibili con i supporti).  
 Diversamente può essere fornito già con fori prespaziati e svasati per l'utilizzo di viti a testa piatta e relativi tasselli. (disponibili istruzioni di montaggio su richiesta)

*Según petición el perfil se puede suministrar sin agujeros para la fijación con resina bicomponente epoxi (u otros productos compatibles con el soporte)*

*Normalmente se suministra con agujeros avellanados con tornillos de cabeza plana y tacos de fijación*

\*\* La capacità di carico esposta è garantita esclusivamente in seguito ad un'attenta esecuzione delle istruzioni di montaggio.

\*\* La capacidad de carga máxima está garantizada solo si la instalación se realiza siguiendo las instrucciones de montaje.

*Questo disegno è di ns. proprietà e non può essere riprodotto né trasmesso a terzi senza ns. autorizzazione*