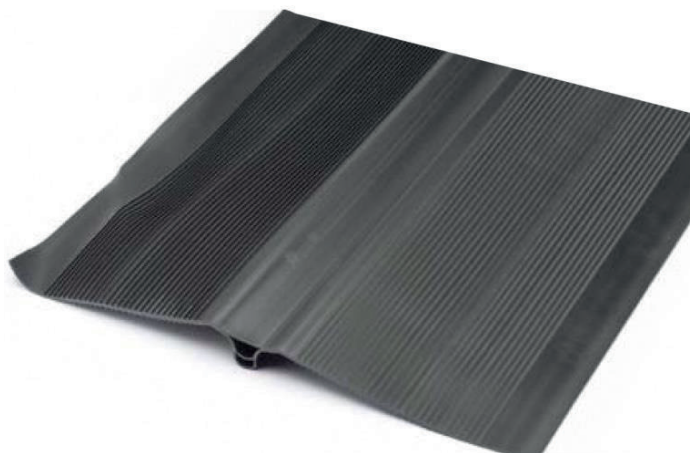


# GDO

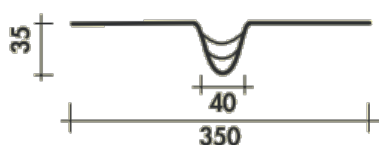
Giunto di dilatazione e contrazione per coperture impermeabili  
*Junta de dilatación y contracción para cubiertas impermeables*

## GDO



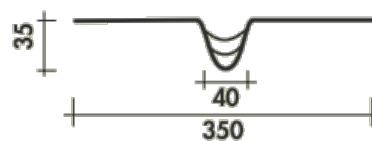
### DESCRIZIONE/DESCRIPCIÓN

#### GIUNTO TIPO **GDO 40/40** DOTATO DI BULBO CON TRIPLICE SICUREZZA



I profili sono dotati di un corpo centrale che funge da giunto e da due ali rigate su entrambi i lati per facilitare un perfetto ancoraggio o fusione con guaine bituminose o con membrane sintetiche in PVC. Il tipo GDO 40/40 è dotato di bulbo con triplice sicurezza.

#### JUNTA TIPO **GDO 40/40** DOTADO DE UN ANILLO CON TRIPLE SEGURIDAD



*Los perfiles dotados de un cuerpo central hacen la función de junta y las dos alas rayadas en ambos lados son para facilitar el perfecto anclaje o fusión con vainas embetunadas o con membranas sintéticas en PVC. El tipo GDO 40/40 está dotado de un anillo con triple seguridad, mientras el tipo GDL 30/40 tiene un anillo con doble seguridad.*

### CARATTERISTICHE TECNICHE/CARACTERISTICAS TÉCNICAS

Resistente alle degradazioni causate dal sole, dall'ozono e da altri agenti atmosferici o chimici, normalmente presenti. Ha una elevata flessibilità anche alle basse temperature. Le caratteristiche meccaniche rimangono invariate nel tempo. Sono compatibili con membrane bituminose prefabbricate tipo APP, SBS, bitumi spalmati e con i manti sintetici in PVC.

*Resistencia a las degradaciones causadas por el sol, por el ozono y de otros agentes atmosféricos o químicos, habituales. Tiene una elevada flexibilidad incluso a bajas temperaturas. Las características mecánicas no varían con el tiempo. Son compatibles con membranas embetunadas prefabricadas tipo APP, SBS, betunes untados y con mantos sintéticos en PVC.*

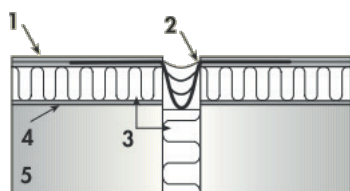
**PROPRIETÀ FISICO-MECCANICHE TIPICHE GIUNTO GDO - M480-050-A01-01**  
**CARACTERISTICAS FÍSICO-MECÁNICAS TÍPICAS JUNTA GDO -**  
**M480-050-A01-01 Método de Análisis/Método de Análisis**

|   |                       |           |                    |
|---|-----------------------|-----------|--------------------|
| Peso Specifico/Gravedad específica  | DIN 53457             | 1.23-1.27 | kg/dm <sup>3</sup> |
| Durezza/Dureza  | DIN 53505/ASTM D 2240 | 68-72     | sh. A              |
| Resistenza alla lacerazione senza intaglio/Resistencia á la laceración sin tallar | DIN 53515/ASTM D 624  | 48-50     | KN/m               |
| Carico di rottura/Resistencia á la tracción                                       | DIN 53504/ASTM D 638  | 16-17     | MPa                |
| Allungamento a rottura/Alargamiento á la rotura                                   | DIN 53504/ASTM D 638  | 450-480   | %                  |

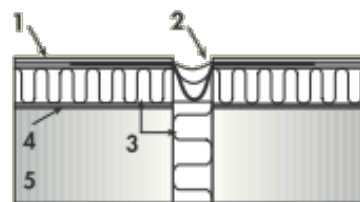
**ISTRUZIONI PER LA POSA/INSTRUCCIONES PARA LA PUESTA**

Per ottenere un'ottima aderenza tra il profilo e le guaine bituminose o i manti sintetici, si consiglia di effettuare una accurata pulizia delle superfici da incollare, anche tramite dei solventi. In alcuni casi può essere opportuno inchiodare i profili al fine di assicurare una maggior aderenza, soprattutto con i manti bituminosi. Sono possibili anche eventuali saldature del giunto direttamente in cantiere, con l'ausilio di un normale riscaldatore ad aria calda. I giunti di dilatazione tipo GDO 40/40 sono utilizzabili su coperture.

*Para obtener una óptima adhesión entre los perfiles y las vainas embetunadas o los mantos sintéticos, se aconseja efectuar una cuidadosa limpieza de las superficies a pegar, (se permite el uso de disolventes). En algunos casos puede ser oportuno clavar los perfiles, con el objetivo de asegurar una mayor adhesión, sobretodo con los mantos embetunados. Es posible efectura la soldadura de la junta directamente en obra, con la ayudá de un soldador de aire caliente. Las juntas de dilatación tipo GDO 40/40 y GDL 30/40 son utilizadas en cubiertas.*



- 1) Doppia guaina
- 2) GIUNTO IN PVC
- 3) Pannelli isolanti
- 4) Barriera al vapore
- 5) Soletta



- 1) Doble vaina
- 2) JUNTA EN PVC
- 3) Paneles aislantes
- 4) Barrera contra el vapor
- 5) Suela

**SALDATURA PER PEZZI SPECIALI/ SOLDADURAS PARA PIEZAS ESPECIALES**

I GIUNTI tipo GDO possono essere saldati tra di loro ottenendo un corpo unico di lunghezza desiderata, tramite l'impiego di un normale riscaldatore ad aria calda. Molto importante è che prima della fase di incollaggio, le due parti da unire siano opportunamente pulite.

*Las JUNTAS tipo GDO e GDL pueden ser soldadas entre sí obteniendo un cuerpo único de largo deseado, con el empleo del soldador de aire caliente. Es muy importante en la fase del pegado, que las dos partes a unir estén perfectamente limpias.*

