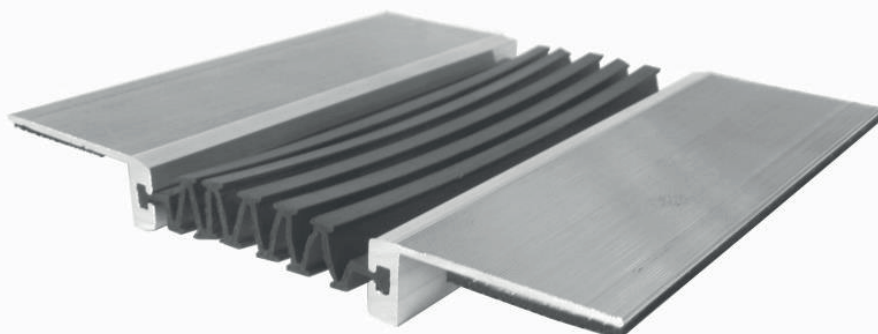


P 15/..

Giunti per facciate, pareti e/o soffi sopra intonaco
Junta para fachadas pared y/o techo sobre enlucido

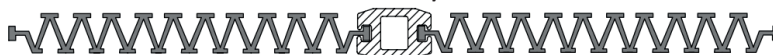


DESCRIZIONE/DESCRIPCIÓN

Profilo portante in alluminio zigrinato, avente uno strato di neoprene cellulare nel punto di appoggio, al fine di sopperire ad eventuali disparità del fondo.
 Lunghezza barre ml. 3,00.

*Perfil de aluminio estriado, con un perfil de neopreno celular en el punto de apoyo, que tiene el objetivo de proveer a eventuales disparidades del fondo.
 Perfiles suministrados en unidades estándar de 3,00 ml.*

LA GUARNIZIONE ELASTICA/INSERTO CENTRAL



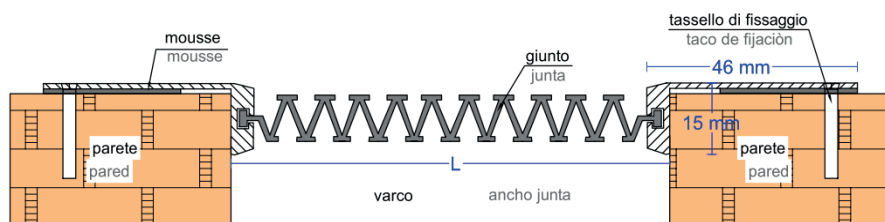
Guarnizione elastica in neoprene, resistente agli agenti atmosferici ed agli sbalzi termici da -30°C a +90° C. Il profilo assorbe cedimenti differenziati ed il particolare disegno della guarnizione permette movimenti di notevole dimensione. Colore guarnizione: grigio o nero

Guarnición elástica de neopreno, resistente a los agentes atmosféricos y a cambios de temperatura desde -30°C hasta +90°C. El perfil absorbe asentamientos diferenciados y el particular diseño de la guarnición permite movimientos de gran dimensión. Color guarnición: gris o negro

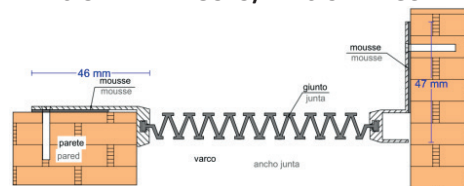
MONTAGGIO/MONTAJE**

Il profilo viene fornito con fori svasati, ma su richiesta può essere fornito senza fori. Il montaggio viene eseguito mediante l'utilizzo di tasselli ad espansione con viti a testa piatta in ogni foro del profilo.
 (disponibili istruzioni di montaggio su richiesta)

Los perfiles se suministran con agujeros avellanados y, bajo petición, se puede suministrar también sin agujeros. La fijación se realiza mediante el utilizo de tacos y tornillos mecánicos en cada agujero.



VERSIONE AD ANGOLO/ VERSIÓN ANGULAR



| Profilo/ Perfil | Larghezza del giunto/ Ancho de la junta [mm] | Movimento consentito/ Movimiento admitido [mm] | Altezza profilo/ Altura del perfil [mm] | Inserto elastomerico |
|--------------------|-------------------------------------------------|---------------------------------------------------|--------------------------------------------|----------------------|
| P15/20-40 | 40 | +/-10 | 15 | |
| P15/50-100 | 60 | +/-20 | 15 | |
| P15/80-150 | 100 | +/-35 | 15 | |
| P15/120-210 | 130 | +/-40 | 15 | |
| P15/170-300 | 210 | +/-70 | 15 | |

*tolleranza +/- 2 mm; *tolerancia +/- 2 mm

Questo disegno è di ns. proprietà e non può essere riprodotto né trasmesso a terzi senza ns. autorizzazione